

Bari e la Puglia

Antica e contemporanea, la puglia non è tanto da raccontare quanto da visitare e da vivere. Terra di civiltà complessa con radici che affondano nella nobile ruralità omerica, nel grande mistero pagano dell'Acropoli, nei traffici mediterranei dei Fenici, nei recuperi magno greci, nei transici dei crociati, nei conflitti ottomani, nelle Cattedrali, nei Castelli, nel Barocco prorompente, nei trulli e nelle masserie fortificate. Ma ancora terra di vigorosa proposta emergente nelle splendide marine, campi fertili di frumenti, di vigneti e di ulivi, nei colli aridi, nei boschi della macchia mediterranea, negli animati centri storici, nella multiforme economia, nella laboriosità delle genti, nell'acuto slancio di una cultura che stimola la comunità regionale e ruoli protagonisti di larga propensione all'avvenire.



Come arrivare

COMMENT ARRIVER - HOW TO GET THERE

In aereo con arrivo all'aeroporto Karol Wojtyla di Bari-Palese a quindici minuti dalla Fiera del Levante.

In automobile

autostrada A14 Bologna-Bari casello Bari Nord, autostrada Napoli-Bari uscita casello Bari Nord, autostrada Taranto-Bari uscita unica per Bari, imboccare direzione Fiera-Porto a dieci minuti dalla Fiera del Levante.

In treno Stazione ferroviaria Bari Centrale, Linea bus n. 5, a quindici minuti dalla Fiera del Levante.

In nave Con arrivo al porto di Bari a 5 minuti dalla Fiera del Levante

En Avion: Aéroport Karol Wojtyla de Bari - Palese (15 minutes de la Foire du Levant)

En Voiture: Autoroute A 14 Bologne-Bari Sortie Poste de péage Bari Nord;

*Autoroute Napoli-Bari Sortie Poste de péage Bari Nord
Autoroute Tarante-Bari Sortie Poste de péage Bari, Direction Foire - Port (10 minutes de la Foire du Levant)*

En Bateau: Arrivée au Port de Bari (5 minutes de la Foire du Levant)

By air: Travel to the Karol Wojtyla airport of Bari-Palese which is 20 minutes from the Fiera of Levante

By Car: on the A14 motorway Bologna-Bari exit north Bari, The Napoli-Bari motorway exit north Bari; Taranto-Bari motorway exit Bari, leave at the Bari North toll station and follow the directions to Fiera - Port, 10 minutes to the Fiera of Levante.

By Train: Take the train to Bari Centrale then the bus no. 5. 15 minutes to the Fiera of Levante

By Boat: From the port of Bari you are 5 minutes from the Fiera of Levante

Per informazioni

À information - For informations

Franco Lepore 339 6043348

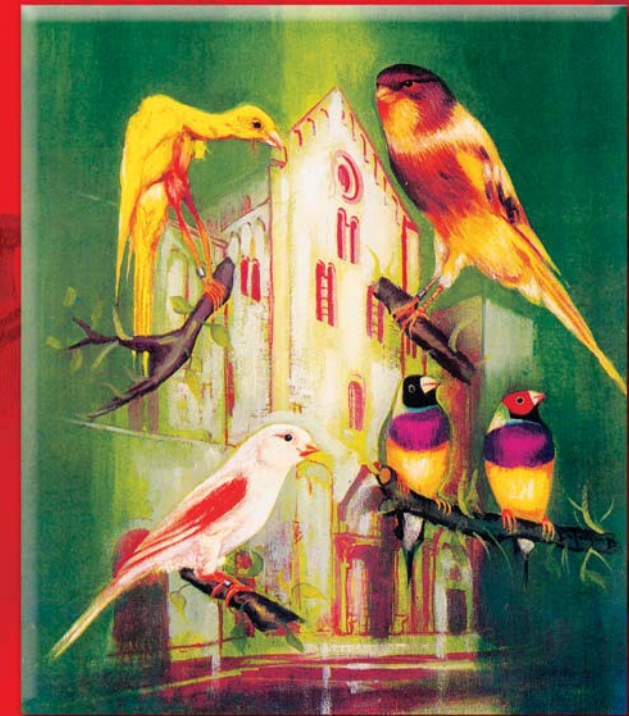
Girolamo Milella 3394489960

A.O.P. Bari 080 5746910

e-mail: info@aop-bari.it

sito web: www.aop-bari.it

13^a ESPOSIZIONE ORNITOLOGICA INTERNAZIONALE DEL MEDITERRANEO



Bari - Fiera del Levante
26 ottobre - 2 novembre 2014

Padiglione 9

Programma

Domenica 26 ottobre

Dimanche - Sunday

Ingabbio

Mise en cage des oiseaux - Bird encagement

Martedì 28 ottobre

Mardi - Tuesday

Mercoledì 28 ottobre

Mercredi - Wednesday

Giudizio

Opérations du jury - Judgement operations

Sabato 1 / Domenica 2 novembre

Samedi / Dimanche - Saturday / Sunday

Apertura al pubblico

Overture au public - Opening to the people

Domenica 2 novembre ore 18:00

Dimanche - Sunday

Sgabbio

Remise des oiseaux - Deliver of the birds

Premiazione Ufficiale



**1° classificato singolo
minimo 90 punti**

**1° classificato stamm
minimo 360 punti**

**2° classificato singolo
minimo 89 punti**

**2° classificato stamm
minimo 358 punti**

**3° classificato singolo
minimo 88 punti**

**3° classificato stamm
minimo 356 punti**

Vedi dettagli premi su www.aop-bari.it

RICCA PREMIAZIONE SPECIALE!!!

scopri-la sul sito web della

Associazione Ornicoltori Pugliesi Bari:

www.aop-bari.it



1954-2014

festeggia con noi il

60° anniversario

dell'AOP Bari

Estratto Regolamento Mostra

REGOLAMENTO PROGRAMMA

13ª Mostra ornitologica

Internazionale del Mediterraneo

(Bari 26 ottobre 2 novembre 2014)

Art. 1 - L'Associazione Ornicoltori Pugliesi (A.O.P.), con sede in Bari in via D. Lopez, 20 sotto l'egida della C.O.M. (Confederation Ornitologique Mondiale) e della F.O.I. (Federazione Ornicoltori Italiani), Ente riconosciuto con D.P.R. 1166 del 12.12.1949, organizza la 13ª Mostra Ornitologica Internazionale del Mediterraneo che avrà luogo a Bari, presso la Fiera del Levante, dal 26 ottobre al 2 novembre 2014.

Art. 2 - Possono partecipare alla manifestazione tutti gli allevatori iscritti alla FOI o ad una Federazione affiliata alla COM per il 2014, che non abbiano in corso provvedimenti disciplinari, con soggetti di classe A di proprio allevamento. Come previsto dal regolamento COM possono partecipare soggetti di proprio allevamento con anzianità di due anni (anello 2013) rientranti nelle seguenti sezioni: F1, F2, G1, G2, I, J, K, L, M, N, O, P.

Art. 3 - L'AOP nell'organizzare la manifestazione realizza quanto disposto dall'art. 2 del Regolamento Generale Mostre e non persegue fini speculativi né di lucro.